






AKO A PREČO

TRIEDIŤ?

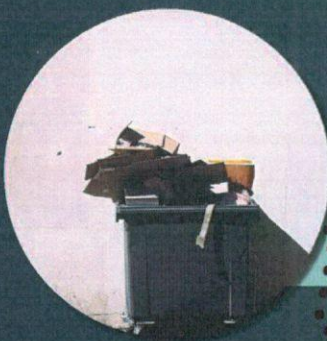
AKO?

- TOP je odpad netvorit vôbec, uprednostni znovupoužívanie, ak to je možné (oprav, daruj, vymeň...)
- Preferuj opakovane použiteľné obaly, zálohované obaly vráť do predajne
- Dbaj na FAREBNOSŤ – semafor triedenia – vhadzuj, len čo do daného vreca patrí – navigujú Ťa aj ZNAČKY – označenie obalov napr.     
- Minimalizuj objem pred vhadzením – zašliapni



PREČO?

- Šancu na „repete“ má len odpad ktorý správne vytriedim
- Za triedený odpad neplatím, zabezpečujú to výrobcovia prostredníctvom OZV 1.východoslovenská OZV
- Šetrím primárne zdroje (drevo, ropa, piesok, hliník...)
- Chránim životné prostredie (voda, pôda, ovzdušie...)
- Šetrím financie – čím viac a lepšie triedim, znižujem pre obec a následne pre seba poplatok za zmesový komunálny odpad



SKLÁDKA

- Znečisťuje podzemné a povrchové vody, pôdu
- Tvori skládkové plyny
- Zaberá pôdu, devastuje krajinu
- Nenávratná strata surovín

TRIEĎME ODPAD NA 1



KTO SA STARÁ O TRIEDENIE ODPADU V MOJEJ OBCI?



- VÝROBCA OBALOV (ten, kto balí, plní alebo dováža na Slovensko výrobky v obaloch) a NEOBALOVÝCH VÝROBKOV (ten, kto vyrába, alebo dováža neobalové výrobky), má zo zákona **povinnosť** zaistiť zhodnotenie/recykláciu čo najväčšieho množstva odpadov z obalov či neobalových výrobkov
- v rámci povinností vyplývajúcich z **rozšírenej zodpovednosti výrobcov**, výrobca teda zodpovedá aj za obal či neobalový výrobok po použití spotrebiteľom. Stará sa o to je logisticky náročné, preto si túto povinnosť plní prostredníctvom ORGANIZÁCIE ZODPOVEDNOSTI VÝROBCU (OZV)
- výrobca cez OZV financuje celý systém triedeného zberu v obciach – známe **farebné kontajnery alebo vrecia** (PAPIER, SKLO, PLAST, KOV A KOMPOZITNÉ OBALY) – ich pravidelné vyprázdňovanie a následnú recykláciu vytriedeného odpadu
- OZV sa tak vďaka financiám výrobcov stará o triedenie odpadu v obciach.
- výrobca ani OZV nedokážu odpad efektívne zhodnotiť bez mojej pomoci
- kľúčovou časťou celého cyklu recyklovania je moje triedenie pri farebnom koši

UŽITOČNÉ TIPY AKO ODPADU PREDÍŠŤ

LEPŠIE, NEŽ ODPAD RECYKLOVAŤ, JE TVORIŤ HO MENEJ. PROSPEJEM NIELEN PLANÉTE, ALE AJ SVOJEJ PEŇAŽENKE. AJ MALÉ KROKY V KAŽDODENNEJ SPOTREBE MÔŽU MAŤ VEĽKÝ DOPAD.

- NOSTE SI DO OBCHODU VLASTNÚ NÁKUPNÚ TAŠKU
- KÁVU DO RUKY SI VEZMITE DO VLASTNÉHO TERMOHRNČEKA
- V LETE SI NOSTE VLASTNÚ Fľašu NA VODU, ktorú podľa potreby naplníte
- OVOCIE A ZELENINU NAKUPUJTE NA TRHU OD LOKÁLNYCH VÝROBCOV
- VARTĚ SI VIAC DOMA A MENEJ OBJEDNÁVATE JEDLO NA DONÁŠKU, ktoré je balené v plaste
- NEPOUŽÍVAJTE PLASTOVÝ PRÍBOR
- V BARE POŽIADAJTE ČASŇÍKA O DRINK BEZ SLAMKY
- ZVÝŠKY JEDÁL KOMPOSTUJTE
- VYSKÚŠAJTE TUHÚ KOZMETIKU – OKREM TELOVÝCH MYDIEL SA DNES VYRÁBAJÚ AJ TUHÉ ŠAMPÓNY, ČI MASÁŽNE KOCKY

www.1ozv.sk

PAPIER



- **ÁNO:** noviny, časopisy, letáky, potrhané krabice a kartóny, kancelárske papiere, papierové obaly
- **NIE:** znečistený a mokrý papier, použité vreckovky a hygienické potreby

PLAST



- **ÁNO:** PET fľaše, kelímky, plastové obaly z avokáda, či kozmetiky, tašky a sáčky
- **NIE:** obaly od nebezpečných látok (motorové oleje, chemikálie, farby), stavebný materiál

SKLO



- **ÁNO:** sklenené fľaše, zaváraničné poháre, ostatné sklenené obaly
- **NIE:** porcelán, keramika, stavebný materiál, autosklo, zrkadlá, zálohované sklenené obaly (tie sa vracajú späť do obchodu - fľaše od piva, minerálky)

KOV



- **ÁNO:** plechovky, alobal, konzervy, iné kovové obaly
- **NIE:** kovový odpad so zvyškami nebezpečných látok, veľké kovové predmety (tie patria na zberný dvor)

KOMPOZITY



- **ÁNO:** krabice od mlieka, džusov, pretlaku (na báze lepenky)
- **NIE:** organický odpad, obaly z plastov, papiera, skla

VIEM, ČO KAM SPRÁVNE PATRÍ?

Obaly (najmä kompozity a plasty) je pred vrhodením do kontajneru dobré **zašlapnuť, či inak zmenšiť ich objem**. Zaberajú tak menej miesta, ktoré môžu na poctivé triedenie využiť ostatní.



ČO SA VĎAKA MÔJMU TRIEDENIU A NÁSLEDNEJ RECYKLÁCII DEJE?

1. TVORIA SA NOVÉ VECI

10 PLASTOVÝCH FLIAŠ	=		TRIČKO
63 PLASTOVÝCH FLIAŠ	=		SVETER
114 PLASTOVÝCH FLIAŠ	=		TEPELNÁ IZOLÁCIA NA 1 SPACÁK

	=		OBALY NA VAJIČKA
--	---	--	------------------

	=		ČASTI BICYKLOV, ČI ÁUT
--	---	--	------------------------

2. ŠETRÍM CO2, VODU AJ VZDUCH

Každá recyklovaná tona skla ušetrí cca 680kg CO2 zredukuje o 20% znečistenie vzduchu a znečistenie vody o 50%, ktoré by sa inak použili pri výrobe nového skla.

Hliníkové plechovky (napríklad od piva) sú 100% recyklovateľné od momentu odhodlenia plechovky do koša môže byť o 80 dní už kompletne recyklovaná a s novým produktom na predajných pultoch.

OZNAČENIE MATERIÁLOVÉHO ZLOŽENIA OBALOV NAPOVIE, Z AKÝCH MATERIÁLOV JE OBAL ZLOŽENÝ



GRAFICKÉ ZNAČKY NA OZNAČOVANIE OBALOV

1. ČASŤ

1. Označenie materiálového zloženia obalov

MATERIÁL PÍ SOMNÝ ZNAK ČÍSELNÝ ZNAK

Materiály z plastov

Polyetylén tereftalát	PET	1
Polyetylén veľkej hustoty	HDPE	2
Polyvinylchlorid	PVC	3
Polyetylén malej hustoty	LDPE	4
Polypropylén	PP	5
Polystyrén	PS	6

Materiály z papiera a lepenky

Vlnitá lepenka	PAP	20
Hľadá lepenka	PAP	21
Papier	PAP	22

Materiály z kovov

Oceľ	FE	40
Hliník	ALU	41

Materiály z dreva

Drevo	FOR	50
Korok	FOR	51

Materiály z textilu

Bavlna	TEX	60
Vrecovina, juta	TEX	61

OZNAČENIE O SPÔSOBE NAKLADANIA S OBALOM ZNAČKOU INFORMUJE, ŽE OBAL JE MOŽNÉ MATERIÁLOVO RECYKLOVAŤ, ALEBO ZHODNOTIŤ. MOŽE BYŤ UVEDENÉ AJ OZNAČENIE MATERIÁLU (3 ALTERNATÍVY)

2. Dobrovoľné označenie o spôsobe nakladania s obalom

• značka, ktorá znamená, že obal je možné materiálovo recyklovať alebo zhodnotiť

• súčasťou značky môže byť aj označenie materiálu, z ktorého je obal vyrobený

• napríklad sú uvedené možnosti spracovania značky



• obal po použití patrí do zbernej nádoby - informuje značka:



OZNAČOVANIE OBALOV O ZLOŽENÍ, ČI SPÔSOBE NAKLADANIA JE DOBROVOLNÉ, AJ TAKTO NEOZNAČENÝ ODPAD Z OBALU VHADZUJME DO SPRÁVNÝCH FAREBNÝCH ZBERNÝCH NÁDOB, VRIEC

ZV
Prvá východoslovenská OZV

1.východoslovenská OZV

DAJ ZELENÚ SVOJMU ODPADU
TRIEĎ NA 1

DODRŽIAVAJ SEMAFOR
TRIEDENIA

VHADZUJ, LEN ČO DO DANEJ FAREBNEJ ZBEROVEJ NÁDOBY, VRECA PATRÍ. NAVIGUJÚ ŤA AJ ZNAČKY / GRAFICKÉ ZNAČKY NA OZNAČOVANIE OBALOV *

ZV
Prvá východoslovenská OZV

2. ČASŤ

1. Označenie materiálového zloženia obalov

MATERIÁL PÍ SOMNÝ ZNAK ČÍSELNÝ ZNAK

Materiály zo skla

Bezfarebné sklo	GL	70
Zelené sklo	GL	71
Hnede sklo	GL	72

Viacvrstvé kombinované materiály (kompozity)

Papier a lepenka / rôzne kovy	C	80
Papier a lepenka / plasty		81
Papier a lepenka / hliník		82
Papier a lepenka / cinový plech		83
Papier a lepenka / plast / hliník		84
Papier a lepenka / plast / hliník / cin plech		85

Plasty / hliník	90
Plasty / cinový plech	91
Plasty / rôzne kovy	92

Sklo / plasty	95
Sklo / hliník	96
Sklo / cinový plech	97
Sklo / rôzne kovy	98

• obal zložený z viacerých rôznych materiálov, ktoré nie je možné od seba ručne oddeliť, je viacvrstvý kombinovaný materiál (kompozit)

• viacvrstvé kombinované materiály sa označujú písomným znakom C / skratka materiálu, ktorý prevažuje

• napr. obal z vrstvených materiálov - nápojový obal (skatula na džús): hlavná zložka je papier (PAP) ďalej vrstva polyetylénu (PE) a vrstva hliníka (ALU) označenie bude C / PAP

3. Nové označenie na obaloch

OD 1.1.2022 ŠTARTUJE ZÁLOHOVANIE JEDNORAZOVÝCH NÁPOJOVÝCH OBALOV



• umiestnený v blízkosti čiarového (EAN) kódu

NOVÉ OZNAČENIE NA JEDNORAZOVÝCH PLASTOVÝCH VÝROBKOCH INFORMUJE KONEČNÉHO SPOTREBITELA:

• ako nakladať s výrobkom, keď sa stane odpadom

• že daný výrobok obsahuje plast, ktorý môže mať negatívny vplyv na životné prostredie, vo fáze keď sa daný výrobok stane odpadom

• Tabakové výrobky s filtermi



• Vlhčené utierky



• Hygienické vložky, tampóny, tampón aplikátory



• Poháre na nápoje



tozv.sk

